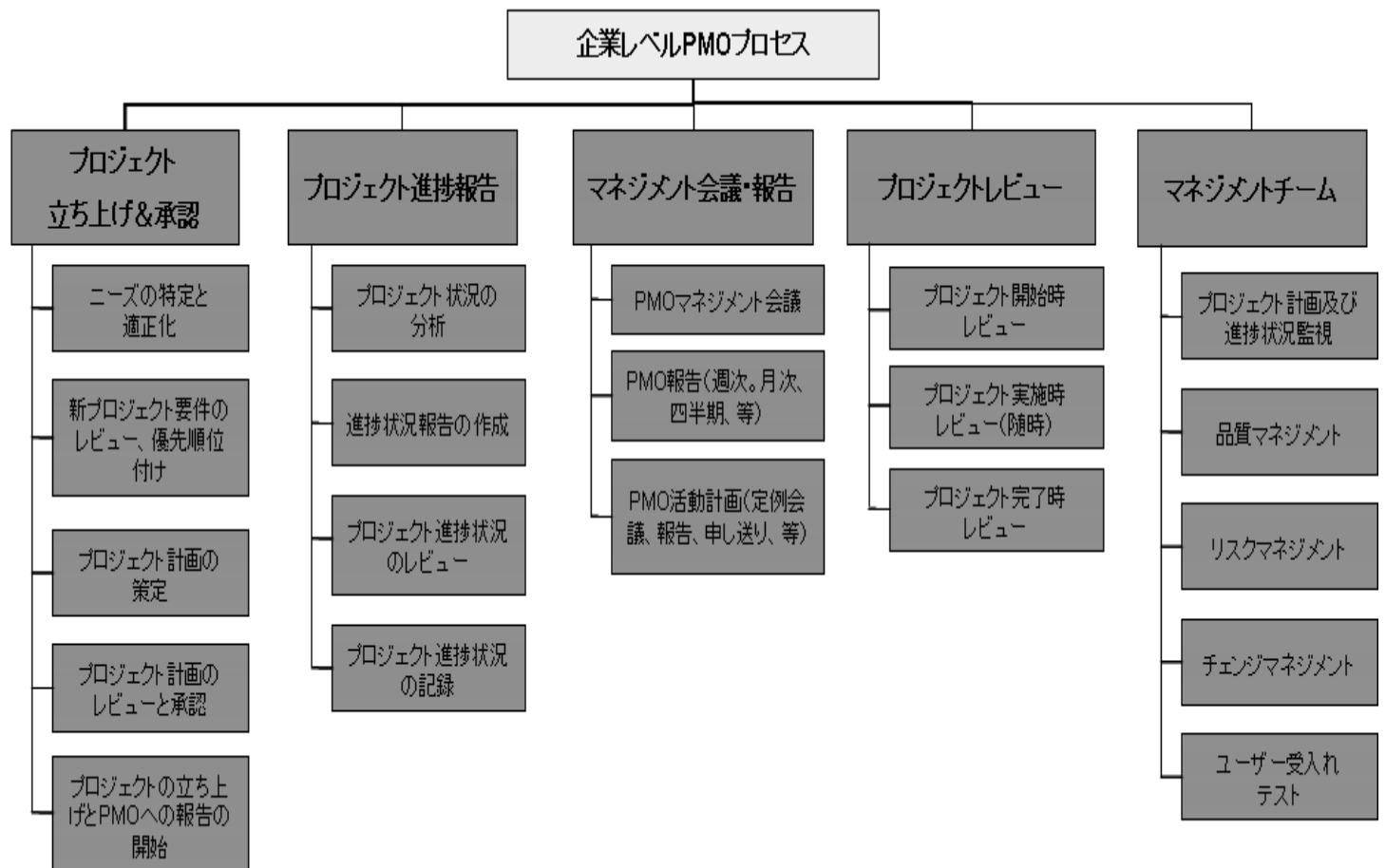


PMO・プロジェクトマネジメント支援（プロジェクト診断）

コスト・品質・スケジュールについて貴社のニーズを実現するために、貴社の立場に立ってプロジェクト全体の推進・管理とベンダーとの調整作業を行ないます。また、進行しているプロジェクトで問題が発生している場合、その問題解決を図るためのプロジェクト診断を行い、解決策の提示と実行支援を行います。


PMO・プロジェクトマネジメント支援

貴社が立ち上げられたPMOが十分に機能しているか、その活動に参加して助言活動を行う事で、客観的見地に基づく正しい意思決定を支援する事が出来ます。



プロジェクト診断

何かプロジェクトに不安を感じる場合、言うまでもなく早期に診断を行った方がいいのですが、プロジェクトの状況(リスクレベル)に応じて後になればなるほど貴社メンバーが着手しづらい/出来ない作業が求められるため、第三者が実施する方が効果的な事が多いようです。

リスクのレベル	診断と提言概要	対応の難易度
1. 危惧 (これから大変との危機感がある)	<ul style="list-style-type: none"> ・PT収支の再試算と調達計画見直し ・PT実行計画の焼き直し 	低  高
2. 予兆 (既にトラブルの予兆がある)	<ul style="list-style-type: none"> ・精細なリスク診断と原因分析 ・コンティンジェンシープランの策定 	
3. 認知 (社内的にはトラブルPTと認識)	<ul style="list-style-type: none"> ・コンティンジェンシープランの実行 ・対顧客プレゼンテーションの詳細戦略立案 	
4. 苦情(顧客から正式なクレーム発生)	<ul style="list-style-type: none"> ・対顧客プレゼンテーションの実行と説得 ・PTゴール再設定と品質劣化防止策の実行 	
5. 迷走(立て直す意志はあるが見込みつかず)	<ul style="list-style-type: none"> ・品質担保レベルの再設定とExitプラン策定 ・妥協案策定・提示及びPT収支の再計算 	
6. 腐敗(破綻しかかった状態で士気が皆無)	<ul style="list-style-type: none"> ・PT凍結・中止に向けた交渉ロジックの設計 ・重要人材・その他資産の回収計画策定 	
7. 破綻 (既に破綻しており、訴訟寸前)	<ul style="list-style-type: none"> ・重要人材・その他資産の回収計画実行 ・調停・和解プロセスの企画と実行 	

V-innovation

<http://www.v-innov.com/>

お問い合わせは下記宛にお願い致します。

<http://www.v-innov.com/contact/index.html>

〒103-0015 東京都中央区日本橋箱崎町20-1 アンソレイエ 3F
 TEL:03-3660-6651 FAX:03-3660-6652